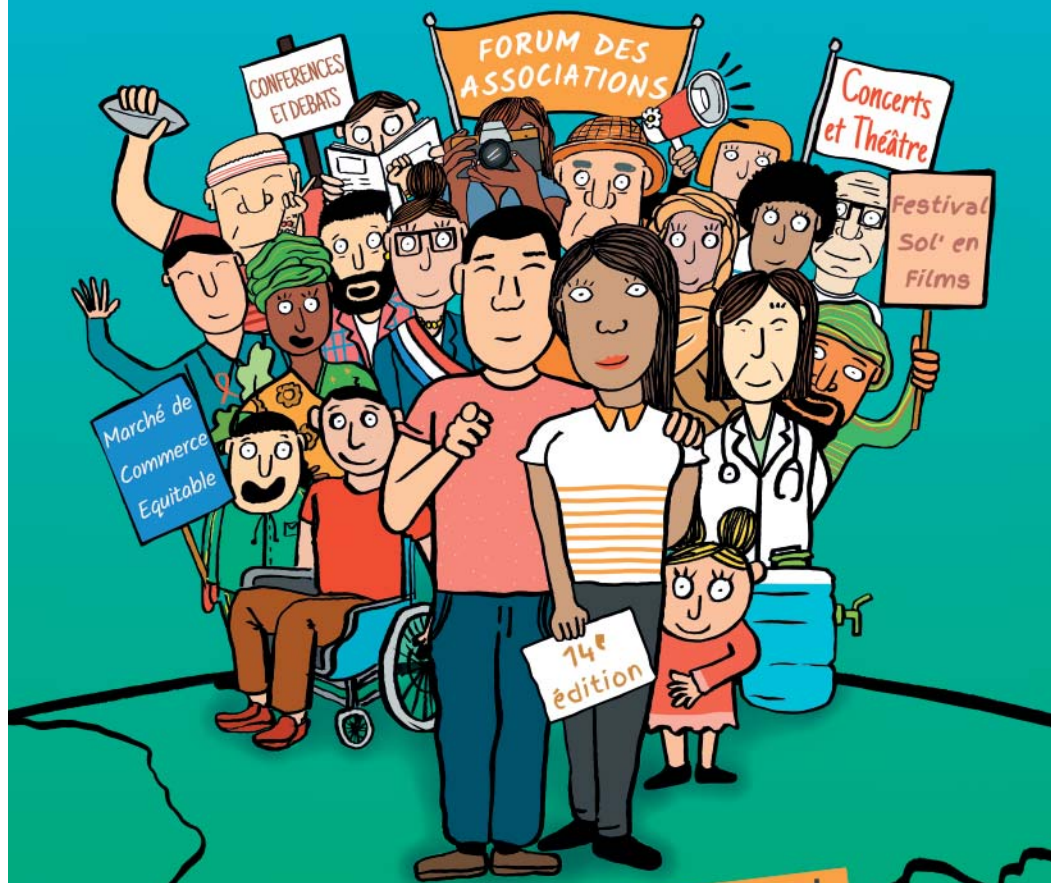


# SEMAINE DE LA SOLIDARITÉ INTERNATIONALE



Du 14 au 28 Novembre 2016 Lyon et Métropole

**SANTÉ !** AGIR POUR  
CE DROIT UNIVERSEL



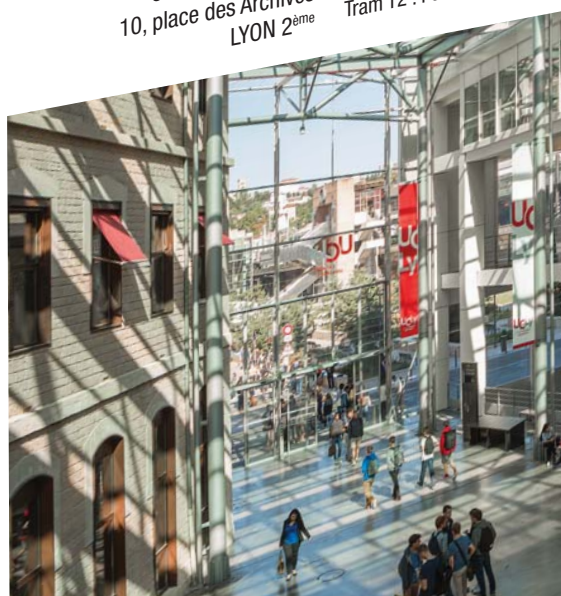
© ArnaudSpäni

L'UCLy - Université Catholique de Lyon,  
partenaire de la Semaine de la Solidarité Internationale 2016  
accueille le Forum de la Solidarité Internationale.

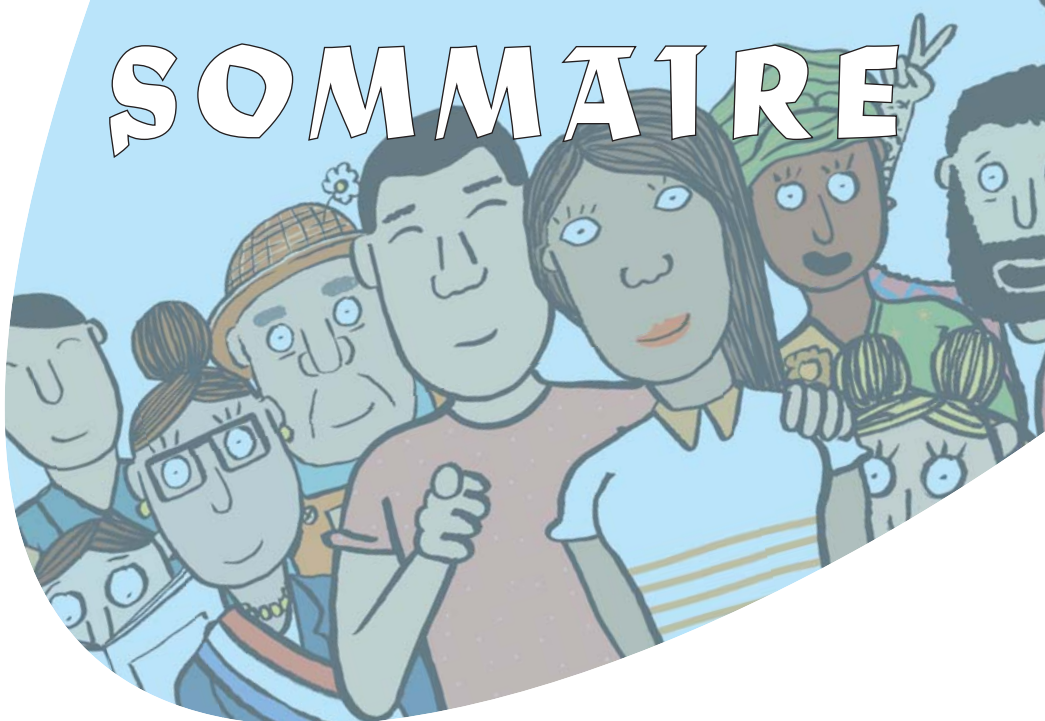
Rendez-vous les vendredi 25 et samedi 26 novembre  
horaires de 10h à 19h

Campus Saint Paul  
10, place des Archives  
LYON 2<sup>ème</sup>

Accès - Métro A : Perrache  
Tram T1 : Suchet  
Tram T2 : Perrache



# SOMMAIRE



**Éditos**

**4-5**

**Santé ! Agir pour ce droit universel,  
Thématique 2016**

**6-7**

**Le Forum de la Solidarité Internationale**

**8-13**

**Festival Sol'en films**

**14-17**

**Calendrier**

**17-18**

**Les événements partenaires  
de la Semaine de la Solidarité Internationale**

**19**

## “ L'actualité de la Solidarité Internationale

Savoir regarder la persistance de la pauvreté, les inégalités entre pays et entre populations d'un même pays, les impacts des changements climatiques, les conflits qui déchirent des pays si proches, du pourtour méditerranéen... Oui, nous ne restons pas indifférents !

Mais aussi découvrir la persévérance de partenaires dans de nombreux pays pour améliorer leur vie quotidienne, constater avec quel courage des femmes et des hommes s'engagent sur des chemins de paix, admirer les initiatives pour restaurer ou défendre l'environnement, comprendre comment le changement de règles du commerce international transformerait les conditions de vie de centaines de millions de petits producteurs...Oui, nous sommes impliqués!

Nous invitons donc chacun à participer à la Semaine de la Solidarité Internationale, un événement qui se déroule partout en France. A Lyon, les ONG, associations, collectivités, et bien d'autres acteurs du monde vous donnent rendez-vous tout au long de ce mois de novembre. Au coeur des échanges **le thème de la SANTE !**

L'événement phare de cette Semaine se déroulera les 25 et 26 novembre, à l'UCLY, campus Saint Paul à Lyon. Expositions, conférences, espaces associatifs, marché de commerce équitable, animations culturelles... vous attendent au **Forum de la Solidarité Internationale!**

D'autres sujets et temps forts sont préparés sur toute la Métropole de Lyon : la solidarité avec le peuple syrien est mise à l'honneur au cours de 3 événements, le **festival Sol'en Films** se déroule dans de nombreuses salles de cinéma et sur les territoires des animations variées vous attendent !

”

**Solidairement**

**Hervé DERRIENNIC**  
Président du Réseau Silyon et du CADR



“ La Semaine de Solidarité Internationale (SSI) 2016 va se dérouler dans un contexte international de crise humanitaire majeure. Chaque jour les informations alarmantes ne cessent de nous parvenir de Syrie, d’Haïti, de République Démocratique du Congo, de Colombie et de bien d’autres pays. Plus de 65 millions de personnes sont contraintes de fuir leurs pays avec leurs enfants pour échapper à des conditions de vie effroyables tout en sachant qu’elles partent vers un avenir incertain.

Nos sociétés européennes sont elles-mêmes traversées par des mutations socio-économiques d’ampleur qui fragilisent nombre de nos concitoyens. Et la récente vague d’actes terroristes nous a brutalement questionnés sur nos fondamentaux républicains et sur notre capacité à renouveler nos modalités de vivre ensemble face aux replis sur soi qui menacent notre société. Face à ces grands enjeux internationaux et ces interdépendances socio-économiques et culturelles qui atterrissent sur tous les territoires, la mobilisation de l’intelligence collective est une réponse probante aux besoins de résilience de nos sociétés.

La Semaine de la Solidarité Internationale 2016 propose cette année encore une belle programmation sur notre territoire, grâce à la mobilisation des grandes ONG internationalement reconnues et des associations de solidarité internationales mettant en commun leur potentiel d’expertise, d’innovation et de pédagogie. Les habitants de la Métropole pourront découvrir la richesse des actions de notre tissu associatif.

Cette édition de la SSI 2016, pour laquelle la Ville de Lyon et la Métropole Lyon sont des partenaires résolument engagés sera implantée au cœur du nouveau campus St Paul de l’Ucly. Cette nouvelle configuration traduit notre attachement à la sensibilisation de la jeunesse sur ces thématiques et à la mobilisation de la communauté enseignante de notre territoire.

L’ouverture sur le monde de la Ville de Lyon et de la Métropole de Lyon est un des facteurs essentiels de leur développement économique, intellectuel, culturel, universitaire et associatif. Portées par une longue tradition d’échanges internationaux, ces deux collectivités sont engagées depuis plus de 30 ans dans des partenariats de territoires à territoires, pour apporter des réponses aux défis de la planète : changement climatique, développement économique local et création d’activités, lutte contre la pauvreté et les inégalités, diversité culturelle, accès aux droits fondamentaux. ”

**Karine DOGNIN-SAUZE**

Adjointe au Maire de Lyon  
en charge des relations internationales et affaires européennes,  
de la coopération décentralisée et de la solidarité internationale

**Max VINCENT**

Conseiller délégué Métropole de Lyon  
à la coopération décentralisée  
et à la solidarité internationale





## Santé ! Agir pour ce droit universel,

L'Organisation Mondiale de la Santé, à sa création en 1946, adopte une définition très large : « la santé est un état de complet bien être, physique, mental et social et ne consiste pas seulement en une absence de maladie et d'infirmité ».

En 1978, se tenait à Alma-Ata une conférence mondiale sur la santé, organisée par l'Organisation mondiale de la santé (OMS) et l'Unicef. « La santé pour tous en l'an 2000 » est l'engagement pris, notamment par l'accès universel aux soins primaires. Cette Conférence marqua une prise de conscience mondiale de la nécessité d'une santé publique et fut un appel pour que ce droit à la santé devienne une réalité. Des réunions internationales les années suivantes, par exemple Rio de Janeiro sur le développement durable en 1992 ou le sommet du Millénaire en 2000 à New York, soulignent toutes que la santé est en lien avec l'ensemble des conditions de vie des populations.

Des résultats spectaculaires en matière de santé ont été obtenus au cours des dernières décennies. Mais des inégalités se creusent : la moitié de l'humanité n'a pas accès aux médicaments, des millions d'enfants meurent chaque année de maladies pour lesquelles il existe des vaccins, l'espérance de vie a reculé dans une vingtaine de pays...

Les ONG s'engagent dans des actions en faveur de la santé. Celles-ci sont intégrées dans des projets globaux de développement. Les populations sont impliquées dans ces actions de « santé communautaire » : mise en oeuvre d'activités participatives, de formations, d'actions de prévention, de soins de santé primaires.

Mais les désordres du monde, les guerres, les cataclysmes... sont toujours là. Répondre à cette urgence, est la mission que se donnent les ONG humanitaires qui se créent dans les années 80, ainsi Handicap International, Médecins Sans Frontières, Médecins du Monde et l'Institut de formation Biorforce. Elles affirment que le droit à la santé doit être reconnu à chaque femme et homme en danger. Les interventions d'urgence se succèdent et sont toujours d'actualité.

Les crises en Irak puis en Syrie, l'effondrement de la Libye... accélèrent de grands mouvements de populations qui cherchent à se réfugier et prennent le chemin de l'exil vers les pays voisins et vers l'Europe. L'accès des populations « en mouvement » à des soins de santé représente un nouveau défi.

Conjuguer réponse humanitaire et accompagnement vers le développement sont deux démarches que les ONG, à partir de leur expérience, cherchent à conjuguer.





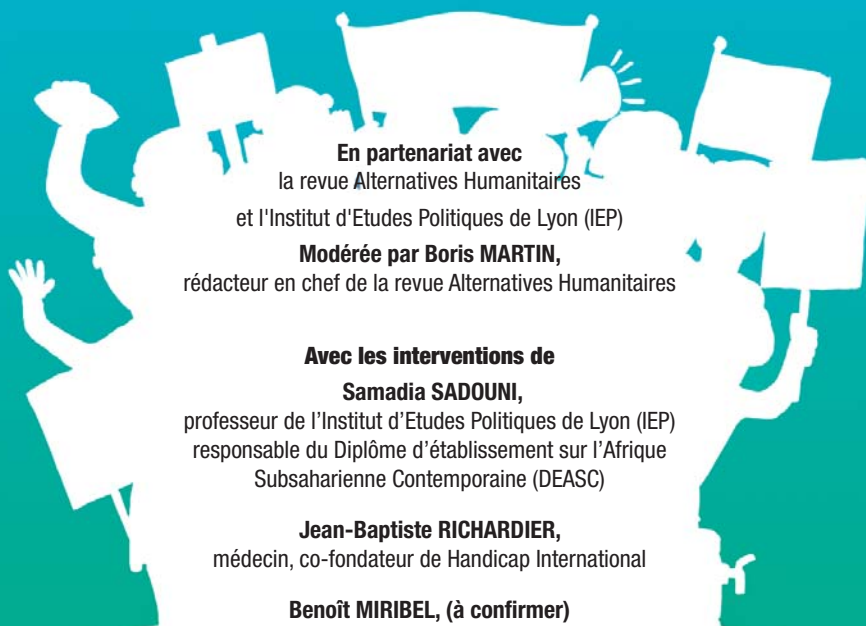
**Semaine de la Solidarité Internationale**  
du 14 au 28 novembre 2016

# Conférence d'ouverture :

**Lundi 14 novembre à 18h30**

**Migrants, réfugiés, populations en exode...**

**quel accès aux soins de santé ?**



**En partenariat avec**

la revue Alternatives Humanitaires

et l'Institut d'Etudes Politiques de Lyon (IEP)

**Modérée par Boris MARTIN,**

rédacteur en chef de la revue Alternatives Humanitaires

**Avec les interventions de**

**Samadia SADOUNI,**

professeur de l'Institut d'Etudes Politiques de Lyon (IEP)  
responsable du Diplôme d'établissement sur l'Afrique  
Subsaharienne Contemporaine (DEASC)

**Jean-Baptiste RICHARDIER,**

médecin, co-fondateur de Handicap International

**Benoît MIRIBEL, (à confirmer)**

Directeur général de la Fondation Mérieux  
et Président d'Honneur d'Action contre la Faim

**Pierre MICHELETTI,**

professeur à l'Institut Etudes Politiques de Grenoble (IEP), vice-président d'Action contre la Faim

**Présentation de la revue**  
**ALTERNATIVES HUMANITAIRES**

HUMANITARIAN ALTERNATIVES

Lieu : Institut d'Etudes Politiques de Lyon

Grand Amphithéâtre

14, avenue Berthelot 69007 Lyon - Accès Tram 2 - Arrêt Centre Berthelot



# Le Forum de la Solidarité Internationale



**Le Forum de la Solidarité Internationale est le temps fort à Lyon pour rencontrer plus de 100 associations engagées dans des projets de solidarité locale et internationale et/ou de développement durable et réfléchir à votre engagement ! Le thème de la santé sera au centre des échanges.**

Rendez-vous vendredi 25 novembre et samedi 26 novembre de 10h à 19h  
A l'UCLy-Université Catholique de Lyon- Campus St Paul  
10, place des Archives LYON 2<sup>ème</sup>

**ENTREE LIBRE**

## FORUM DES ASSOCIATIONS DE SOLIDARITE INTERNATIONALE

• **Vendredi 25 et Samedi 26 novembre de 10h à 19h**

Venez à la rencontre des associations de solidarité locale et internationale afin de découvrir leurs actions dans le monde à travers les différents espaces thématiques proposés : promotion des droits et plaidoyer, éducation, santé, engagement et volontariat, voyages solidaires et coopération au développement.

## MARCHE DU COMMERCE ÉQUITABLE

• **Vendredi 25 et Samedi 26 novembre de 10h à 19h**

Le commerce équitable a pour objectif une plus grande justice dans le commerce mondial. Il contribue au développement durable et garantit les droits et les revenus des producteurs et des travailleurs pauvres des pays du sud.

Découvrez l'artisanat, la création de bijoux, les vêtements ainsi que des produits alimentaires du monde entier. Les structures présentes témoigneront de leurs engagements et vous feront découvrir un autre visage du commerce ici et dans le monde alliant éthique et viabilité économique.

## BUVETTE d'Artisans du Monde

• **Samedi 26 novembre de 10h à 19h**

Depuis 1974, Artisans du Monde, acteur du commerce équitable soutient les producteurs des pays du sud et mène des campagnes pour changer les règles du commerce mondial.

Rendez-vous à la buvette d'Artisans du Monde pour déguster des boissons, toutes équitables assurément !

## EXPOSITIONS

**PHOTOGRAPHIES : Entrepreneurs du Monde expose les plus belles photos de son concours !**

En 2015, Entrepreneurs du Monde a accompagné 138 000 personnes dans 10 pays à créer ou à développer une activité pour générer des revenus, accéder à l'énergie, améliorer leurs conditions de vie et celles de leur famille. L'ONG lyonnaise vous présente les



plus belles photos du concours qu'elle a organisé pour permettre à ses collaborateurs de témoigner en images de leur action. Ils partagent avec vous ce qui les anime chaque jour sur le terrain : des visages rayonnants, des défis relevés, des réussites individuelles et collectives.

## UN ESPACE MEDIA

Regards croisés sur la presse française et internationale, émissions de radio, interviews, live-blogging et webjournalisme. Un espace animé par Media citoyens et Reporters Solidaires.







## **TABLE RONDE**

### **Santé et coopération internationale**

« La formation des acteurs de santé : facteur de développement ? »

• **Vendredi 25 novembre à 12h30**

**Amphi Maldiney, UCLy, Campus St Paul**

La santé est un enjeu central pour le développement et nécessite des connaissances spécifiques. A travers cette table-ronde, des acteurs engagés « ici et là-bas » dans le domaine des formations viendront vous présenter leurs actions dédiées à la santé. Des échanges d'expériences et des témoignages mettront en évidence les plus-values de ces formations qui permettent d'améliorer la qualité et l'organisation des soins en faisant évoluer les pratiques des soignants.

En partenariat avec : Santé Mali Rhône-Alpes (SMARA), les Hospices Civils de Lyon, l'Ecole Supérieure de Biologie-Biochimie-Biotechnologies (ESTBB), l'Université Claude Bernard-Lyon 1 (module humanitaire), A.D.O.S, l'association Ardèche Drôme Ourosogui Sénégal.

## **CONFERENCE Sécurité alimentaire et climat au XXIème siècle**

La question de l'eau : quelles stratégies ?

Quelles solidarités ?

• **Vendredi 25 novembre à 15h**

**Amphi Maldiney, UCLy, Campus St Paul**

L'intensification des problèmes liés à l'eau en lien avec la croissance de la demande alimentaire, les impacts du changement climatique, non seulement dans les régions les plus vulnérables (Afrique, Asie, Proche-Orient...) mais aussi en Europe donnent une dimension stratégique majeure à la question des relations eau/sols/agriculture et à la transition agroécologique. La négociation sur le climat doit définir des actions d'adaptation durables et solidaires.

**Intervenant : Guillaume Benoit**, membre du Conseil général de l'alimentation, de l'agriculture et des espaces ruraux (CGAAER)

**Modérateur : Michel Buisson**, agroéconomiste

En partenariat avec la Coalition Climat Rhône et le Réseau PAFaD (Pour des Agricultures Familiales Durables)

## **TABLE RONDE**

### **Thématique santé et environnement**

« Au Fil de l'eau, la vie autour des fleuves : source de richesse, source de vie, source de conflits » Regards croisés entre le Fleuve Niger et le Rhône.



• **Samedi 26 novembre à 14h30**

**Amphi Mérieux, UCLy, Campus St Paul**

Cette table ronde organisée en partenariat avec le Collectif des Maliens de la Région Rhône-Alpes et l'association « Les péniches du Val de Rhône », exposera les problématiques de santé publique autour de la question de l'eau à travers la connaissance de 2 grands fleuves, le Niger et le Rhône. Les intervenants exposeront la diversité des usages autour de ces fleuves, la question des ressources en eau et mettront en évidence les problématiques d'assainissement qui en découlent et leur conséquence sur la santé des populations. L'éducation à la préservation de l'environnement est une démarche essentielle.

**Contact : [www.cmra.fr](http://www.cmra.fr)/Facebook: cmra**

**Intervenants : Ismaël Diadié Haïdara**, historien et poète malien, **Oumar Diabaté**, vétérinaire, fermier et pionnier de l'agroécologie au Mali, **Denise Menu**, présidente de l'association « Les péniches du Val de Rhône », **Yvan Carlot**, agrégé de géographie, membre des Péniches du Val de Rhône.

**Modérateur : Michel Calzat**, association Alterress

### **Au fil de l'eau...**

*Pour prolonger les échanges de la table ronde et vivre une découverte du Rhône, le Collectif des Maliens de Rhône Alpes et l'association « Les péniches du Val de Rhône » vous proposent une navigation le dimanche 27 novembre de 14h à 16h.*

**Départ : quai Claude Bernard, face à l'hôpital St Luc-St Joseph**

**Inscription gratuite : [associationcmra@gmail.com](mailto:associationcmra@gmail.com)**





## ANIMATIONS EN PLEIN AIR

### MUSIQUE BatukaVI

• Samedi 26 novembre de 11h30 à 14h30

Place des Archives, Lyon 2ème

Venez partager l'énergie de la Troupe BatukaVI ! La troupe, au cœur d'un Programme d'Education à la Citoyenneté Locale et Internationale, regroupe 70 enfants du quartier de la Villeneuve de Grenoble. Ensemble, ils parcourent le monde (la troupe était présente aux J.O. de Rio cet été) en usant de la Batucada pour créer du Lien Social et revaloriser l'image des quartiers sud-grenoblois.



### THEATRE Lâchers de parapluies

• Samedi 26 novembre de 14h30 à 17h

Place des Archives, Lyon 2ème

Les lâchers de parapluies ? Du théâtre de rue intimiste où la poésie pleut sous les parapluies. Waaldé va de nouveau lâcher une brigade poétique et musicale pour régaler les oreilles des passants et des visiteurs, dans le cadre du forum de la Solidarité Internationale 2016 ! Notre but : éveiller, toucher, intriguer, transmettre, partager et faire poésie de la solidarité internationale !



©CieWaaldé

## WALDÉ

« Seul sous ton parapluie comédien tu seras  
Tous les passants tu abriteras  
Un poème tu leur diras  
Une carte postale tu leur laisseras  
Un sourire te récompensera »



©Les Frères Malas



© Talawine

## EXPOSITION

ENFANTS DE SYRIE  
AU COEUR DES BLESSURES CACHEES



COBSSY

association d'aide aux enfants syriens

[www.alwane.org](http://www.alwane.org)





## LA SOLIDARITÉ AVEC LE PEUPLE SYRIEN À L'HONNEUR

### SOIRÉE CULTURELLE SYRIENNE

• Jeudi 17 novembre à 19h

Maison des Italiens, 82 rue du Dauphiné, Lyon 3ème  
Arrêt Dauphiné-Lacassagne, Tram T3

Venez à la rencontre du patrimoine culturel syrien ! Théâtre, musique traditionnelle, exposition, buffet de spécialités syriennes préparé par l'association Alwane, échanges avec les artistes... Une soirée placée sous le signe du partage et de la convivialité. Un rendez-vous solidaire pour en prendre plein les yeux, les oreilles et les papilles !

### THÉÂTRE LES FRÈRES MALAS

En s'inspirant de la pièce Les émigrés de Stawomir Mrozek, les Frères Malas racontent leur quotidien de réfugiés en France, quatre ans après avoir quitté leur Syrie natale. Ils s'unissent peu à peu autour d'un combat commun, entre difficultés, craintes, apprentissage du français et nostalgie du pays.

### MUSIQUE TALAWINE

Cette jeune formation née en 2011 et initiée par le joueur de oud syrien Hassan Abdalrahman, Talawine («colorations» en arabe) réunit trois musiciens aux influences multiples.

### EXPOSITION «Enfants de Syrie, au cœur des blessures cachées»

Cette exposition de dessins d'enfants syriens sensibilise le visiteur aux réalités de ces enfants victimes du contexte violent et destructeur dans lequel se trouve la Syrie. Elle met en évidence l'importance et l'intérêt du travail réalisé sur le terrain par les équipes soutenues par l'association Alwane.

### TABLE RONDE «Le peuple syrien au cœur des conflits »

• Jeudi 24 novembre à 18h30

A la Maison des passages, 44 Rue Saint-Georges, Lyon 5ème  
Bus C20 - Arrêt St-Georges

Une soirée pour décrypter la situation que connaît le peuple syrien et apporter des clés pour comprendre les racines historiques, les ressorts politiques et les conséquences humanitaires de cette crise. Des témoignages viendront enrichir les échanges en apportant des éclairages sur la vie du peuple syrien et de ses aspirations.

Un temps d'échanges avec les associations sera organisé à l'issue de la table ronde permettant à chacun de découvrir les nombreuses actions menées et proposer de nouvelles façons d'agir.

#### Partenaires organisateurs :

*Alwane, Singa, Forum-réfugiés Cosi, Médecins du Monde, Maison des solidarités locales et internationales, Amnesty International, Handicap International, le CADR.*

### FILM/DEBATS « Eau argentée » d'Ossama Mohammed, Wiam Simav Bedirxan

Documentaire, 2014 (1h43 min)

• Samedi 26 novembre à 11h

Cinéma Comoedia, Lyon 7

Dans le cadre du Festival Sol'en Films 2016,

débat animé par l'association Alwane



Syrie, les Youtubeurs filment et meurent tous les jours. « Tandis que d'autres tuent et filment. A Paris, je ne peux que filmer le ciel et monter ces images youtube, guidé par cet amour indéfectible de la Syrie. De cette tension entre ma distance, mon pays et la révolution est née une rencontre. »





## **CONFÉRENCE** "S'engager en solidarité internationale : quels parcours, quels métiers, quelles formations ?"

• Mercredi 16 novembre à 18h

Amphi Maldiney , UCLy, Campus St Paul

Vous souhaitez vous engager en solidarité ? Vous ne savez pas comment et vers où vous orienter ? ONG, acteurs solidaires de terrain et professionnels de l'orientation vous expliqueront comment vous engager. Venez leur poser toutes vos questions !

Cette conférence est proposée par le "Réseau d'orientation humanitaire et solidaire". Entrée libre.

Contact : [info@institutbioforce.fr](mailto:info@institutbioforce.fr)

## **BALADES URBAINES**

Venez découvrir le Monde à Lyon !

• Vendredi 18 novembre à 15h

Départ : square de la place Raspail Lyon 7ème - Tram T1



Cette balade vous fera découvrir le quartier de la Guillotière dans toute sa richesse (sociale, culturelle, économique), en allant à la rencontre de ses habitants et ses commerçants.

**Réservation obligatoire :**  
[reseaudepart@cad.fr](mailto:reseaudepart@cad.fr) -  
04 78 50 99 36  
Tarif : 8 euros

## **ANIMATIONS** Une journée pour « Changer de regards », ça vous tente ?

• Vendredi 18 novembre à partir de 16h00

Maison des étudiants - 25 rue Jaboulay 69007 Lyon - Tram T1

Les associations ActForRef, Lyon à double sens et les Etudiants Musulmans de France vous propose une journée de partage sur la thématique de l'interculturalité : ateliers cuisine du monde, rencontres et témoignages de réfugiés, expositions autour du camp de réfugiés de Calais et ateliers jeux de rôles autour des stéréotypes et de la découverte de l'autre...

Plus d'infos : 04 26 65 43 63  
[contact@lyonadoublesens.com](mailto:contact@lyonadoublesens.com)

## **BALADES URBAINES** SINGA'Tour

• dimanche 20 novembre de 10h à 13h

Départ : Théâtres Romains Lyon 5ème,  
funiculaire - Arrêt Minimés

Le SINGA'Tour est une visite inédite de Lyon, proposée par les membres de l'association SINGA, pour découvrir l'histoire de la ville revisitée



par des personnes réfugiées, leur regard, et leur sensibilité. Venez vivre avec nous une Histoire de rencontres le temps d'une balade !

**Réservation obligatoire :** Prix libre, places limitées,  
Contact : [contactlyon@singa.fr](mailto:contactlyon@singa.fr)

## **TABLE RONDE** Santé et médecines traditionnelles : « Regards croisés sur les modes de production et les usages des plantes médicinales au Congo-Brazzaville et en France »

• Mardi 22 novembre à 18h

Maison des Solidarités locales et internationales  
62 rue Chaponnay, Lyon 3ème - Tram T1

Cette table-ronde réunit des ingénieurs agro-écologistes, des herboristes et des thérapeutes intervenant au Congo-Brazzaville et en France, afin d'aborder de manière croisée la place des plantes médicinales dans les pratiques de santé. D'un territoire à l'autre, quelles sont les plantes locales aux vertus curatives ?



Quels sont les modes de production, de transformation et d'utilisation ? Entre médecine complémentaire ou alternative, comment ces pratiques perçues comme "traditionnelles" se positionnent-elles par rapport à la médecine "conventionnelle" ou allopathique ?

**A l'initiative des associations FOJEP Développement et Atelier Capacités**  
Contact : [fojepdeveloppement@yahoo.fr](mailto:fojepdeveloppement@yahoo.fr)





## **DE MULTIPLES ANIMATIONS, ORIGINALES ET CONVIVIALES FONT VIVRE LA SEMAINE DE LA SOLIDARITÉ INTERNATIONALE SUR LE TERRITOIRE DE LA MÉTROPOLE DE LYON**

### **TOUT AU LONG DU MOIS DE NOVEMBRE**

#### **A Neuville sur Saône :**

*Africa Jyambere et ses partenaires membres du collectif des associations de Neuville vous proposent des animations sur le thème « Accès à la santé pour tous ».*

#### **• Samedi 12 novembre à partir de 16h**

**Espace Jean Vilar**

Une journée de conférences, d'échanges et de témoignages ainsi qu'une soirée de solidarité multiculturelle (spectacle de danses du monde et repas africain) vous attendent !

*D'autres activités et animations, sont prévues durant cette Semaine avec les jeunes Neuvilleois.*

*Plus d'infos : 06 95 41 87 37  
africajyambere19@yahoo.fr*

#### **A Rillieux-la-Pape :**

**Le collectif des associations de Rillieux vous propose des animations sur le thème « Alimentation et Santé »**

#### **• Mercredi 16 novembre 2016 à 15h**

**Maison pour tous des Alagniers, 2 rue Boileau, Rillieux-la-Pape**

Contes : « Les enfants causent et content » - Jeune public.

#### **• Samedi 19 novembre 2016 à 10h**

**Salle polyvalente des Semailles**

**12 av des Nations, Rillieux-la-Pape**

**Accès : bus C2 ou C5 - Arrêt Michelet**

Concours de dessin - ouvert aux jeunes de 6 à 18 ans

#### **• Samedi 19 novembre 2016 à partir de 18h jusqu'au bout de la nuit !**

**Salle polyvalente des Semailles,**

**12 av des Nations, Rillieux-la-Pape**

**Accès bus C5 ou C2 - Arrêt Semailles**

Soirée solidaire : table ronde, spectacle de danse, repas, bal dansant – Entrée gratuite

*Plus d'infos : 06 65 72 15 64 / [contact@jeunes-demunis.com](mailto:contact@jeunes-demunis.com) / [www.jeunesdemunis.com](http://www.jeunesdemunis.com) / Facebook : association Au près Des Jeunes Démunis*

#### **A Vaulx-en-Velin :**

#### **• Jeudi 24 novembre 2016 à 21h**

**Centre Culturel et Communal Charlie Chaplin**

#### **Concert exceptionnel de Manu Dibango ! Hommage à Miriam Makeba,**

Dans le cadre de la 9ème édition du Festival AFRO VIBES 2016, la Ville de Vaulx-en-Velin et le Forum Associatif Tous Ensemble (F.A.T.E) organisent un concert en hommage à Miriam Makeba alias « Mama Africa ». En tête d'affiche Manu Dibango & le Soul Makossa Gang. Concert au profit de la Fondation PANZI du Dr Denis Mukwege (L'Homme qui répare les femmes).

*Contact : [art.afrovibes@gmail.com](mailto:art.afrovibes@gmail.com)  
07 83 67 11 26*

**Mise à jour du programme sur le site [www.Cadr.fr](http://www.Cadr.fr)**












[www.cadr.fr](http://www.cadr.fr) - [www.grac.asso.fr](http://www.grac.asso.fr)

## FOOD COOP

### Tom Boothe - 2016 - 1h37 - Documentaire

A l'ombre de Wall Street, au cœur de Brooklyn, une utopie concrète qui s'inscrit dans une tradition américaine de construction de communautés, efficace et pragmatique, est en pleine croissance. C'est la coopérative alimentaire le Park Slope Food Coop, un supermarché autogéré où 16 000 membres travaillent 3 heures par mois pour avoir le droit d'y acheter les meilleurs produits alimentaires de la ville de New York aux prix les moins chers.

> **mercredi 23 novembre à 20h30**

*La Fourmi à Lyon 3*

> **jeudi 24 novembre à 20h30**

*Le Scénario à St Priest*

> **dimanche 27 novembre à 17h30**

*Ciné Rillieux à Rillieux-la-Pape*

> **dimanche 27 novembre à 18h**

*Ciné Aqueduc à Dardilly*

## LE RENDEZ-VOUS DES CINEPHILES SOLIDAIRES !

*Manifestation associée à la Semaine de la Solidarité Internationale, le Festival propose d'explorer pour cette nouvelle édition 2016, la thématique de la santé à travers des œuvres cinématographiques.*

Les salles du réseau GRAC vous invitent à découvrir sur grand écran, à travers le regard de cinéastes, des sujets qui nous concernent tous !

Sol'en Films, ce sont des films, mais également des échanges et des débats avec des associations de solidarité internationale après chaque projection, dans une ambiance toujours conviviale. Un rendez-vous privilégié !

## LA SOCIALE

### Gilles Perret - 2016 - 1h24 – Documentaire

Il y a 70 ans, les ordonnances promulguant les champs d'application de la sécurité sociale étaient votées par le Gouvernement provisoire de la République. Un vieux rêve séculaire émanant des peuples à vouloir vivre sans l'angoisse du lendemain voyait enfin le jour. Le principal bâtisseur de cet édifice, le plus humaniste qui soit, se nommait Ambroise Croizat. Qui le connaît aujourd'hui ?

70 ans plus tard, il est temps de raconter cette belle histoire de « la sécu ». D'où elle vient, comment elle a pu devenir possible, quels sont ses principes de base, qui en sont ses bâtisseurs et qu'est-elle devenue au fil des décennies ?

> **mercredi 23 novembre à 20h30**

*Les Alizés à Bron*

*En présence de Michel Etiévent (l'historien dans le film)*

> **jeudi 24 novembre à 18h**

*Ciné Toboggan à Décines*

> **vendredi 25 novembre à 20h**

*Ciné Duchère à Lyon 9*

> **samedi 26 novembre à 19h30**

*Les Amphis à Vaulx-en-Velin*

> **dimanche 27 novembre à 19h**

*Cinéma Le Lem à Tassin-la-Demi-Lune*





## **YOGANANDA**

**Paola di Florio et Lisa Leeman – 2014-1h30 – Documentaire**

Le film retrace la vie de Paramahansa Yogananda qui a fait connaître dans les années 1920 des techniques du yoga et de la méditation en Occident. Son livre « Auto-biographie d'un Yogi », best-seller mondial, a été une source d'inspiration pour d'innombrables yogis et des personnalités comme George Harrison, Russell Simmons ou encore Steve Jobs. En évoquant le voyage de l'âme comme un rejet de l'égo et des illusions du monde matériel, le film nous immerge dans l'irréel. Ce film raconte finalement l'histoire de l'humanité elle-même : les épreuves auxquelles tous les êtres sont confrontés pour se libérer des souffrances et rechercher un bonheur durable.

**> lundi 28 novembre à 20h30**  
**Ciné Caluire à Caluire**

## **L'HOMME QUI REPARÉ LES FEMMES**

**Thierry Michel – 2015 - 1h52**  
**Documentaire**

Prix Sakharov 2014, le Docteur Mukwege est internationalement connu comme l'homme qui répare, depuis 20 ans, ces milliers de femmes violées au cours des conflits à l'Est de la République Démocratique du Congo, un pays parmi les plus pauvres de la planète, mais au sous-sol extrêmement riche. Sa lutte incessante pour mettre fin à ces atrocités et dénoncer l'impunité dont jouissent les coupables, dérange. Fin 2012, le Docteur est l'objet d'une nouvelle tentative d'assassinat, à laquelle il échappe miraculeusement. Menacé de mort, ce médecin au destin exceptionnel vit dorénavant cloîtré dans son hôpital de Bukavu, sous la protection des Casques bleus des Nations unies. Mais il n'est plus seul à lutter. A ses côtés, ces femmes auxquelles il a rendu leur intégrité physique et leur dignité.

**> jeudi 24 novembre à 20h00**  
**Ciné Mourguet à Ste-Foy Lès-Lyon**

**> jeudi 24 novembre à 20h30**  
**Cinéma Le Méliès à Caluire**

**> jeudi 24 novembre à 20h30**  
**La Fourmi à Lyon 3**

## **CE QU'IL RESTE DE LA FOLIE**

**Joris Lachaise – 2015 - 1h33**  
**Documentaire**

C'est à l'hôpital psychiatrique de Thiaroye, dans la proche banlieue de Dakar, que nous introduit la caméra de Joris Lachaise, en compagnie de l'écrivain et cinéaste Khady Sylla. A travers son expérience vécue de la maladie mentale et de ses traitements, le film cherche à explorer une histoire récente du Sénégal : l'indépendance du pays et la décolonisation de la psychiatrie.

**> vendredi 25 novembre à 20h - Ciné Mourguet à Ste-Foy Lès-Lyon**

## **LA FILLE DE BREST**

**Emmanuelle Bercot – 2016 -2h20 - Fiction**

Dans son hôpital de Brest, une pneumologue découvre un lien direct entre des morts suspectes et la prise d'un médicament commercialisé depuis 30 ans, le Mediator. De l'isolement des débuts à l'explosion médiatique de l'affaire, l'histoire, inspirée de la vie d'Irène Frachon, est une bataille de David contre Goliath pour voir enfin triompher la vérité...

**> vendredi 25 novembre à 20h30**  
**CNP Terreaux Lyon 1**

## **RÉPARER LES VIVANTS**

**Katell Quillévéré – 2016 -1h44 – Fiction**

Tout commence au petit jour avec trois jeunes surfeurs dans une mer déchaînée. Quelques heures plus tard, sur le chemin du retour, c'est l'accident. Désormais suspendue aux machines dans un hôpital du Havre, la vie de Simon n'est plus qu'un leurre. Au même moment, à Paris, une femme attend la greffe providentielle qui pourra prolonger sa vie...

**> jeudi 24 novembre à 20h30**  
**Cinéma Le Lem à Tassin-la-Demi-Lune**

**> samedi 26 novembre à 20h30**  
**CNP Bellecour à Lyon 2**





## VIVRE DANS LA PEUR

**Akira Kurosawa - 1955 -1h43 – Fiction**

Tokyo, 1955. Le chef de famille Kiichi Nakajima dirige une usine avec ses nombreux enfants. Malgré la prospérité de son entreprise, le vieil homme souhaite la vendre. En effet, Nakajima est envahi par la peur d'une nouvelle bombe atomique sur le Japon et est prêt à toutes les concessions financières pour s'exiler au Brésil avec sa famille. Mais ses enfants ne voient pas cette lubie d'un bon œil et souhaitent placer leur père sous tutelle...

> **mercredi 23 novembre à 20h00**  
**Ecully Cinéma à Ecully**

## TRASHED

**Candida Brady – 2012-1h38**  
**Documentaire**

Trashed suit le voyage à travers le monde de l'acteur oscarisé Jeremy Irons pour étudier les dommages causés par les déchets sur l'environnement et notre santé. De l'Islande à l'Indonésie en passant par la France et le Liban, il rencontre des scientifiques, des politiciens et des gens ordinaires dont la santé et le mode de vie ont été profondément affectés par cette pollution. Terrible et beau à la fois, ce documentaire délivre aussi un message d'espoir et montre qu'il existe des démarches alternatives pour régler le problème.

> **mercredi 23 novembre à 18h30**  
**Cinéma MdP à Pierre-Bénite**

> **jeudi 24 novembre à 14h30**  
**Cinéma Gérard-Philippe à Vénissieux**

« **EAU ARGENTÉE** »

**Ossama Mohammed, Wiam Simav**  
**Bedirxan - 2014 (1h43 min)**

**Documentaire**

Syrie, les Youtubeurs filment et meurent tous les jours. « Tandis que d'autres tuent et filment. A Paris, je ne peux que filmer le ciel et monter ces images youtube, guidé par cet amour indéfectible de la Syrie.

De cette tension entre ma distance, mon pays et la révolution est née une rencontre. »

> **Samedi 26 novembre à 11h**  
**Cinéma Comoedia, Lyon 7**  
**débat animé par l'association Alwane**

## LES MAUX DU TRAVAIL

**Michel Szempruch - 2015 – 58 min**  
**Documentaire**

Le film « Les Maux du travail » est un voyage dans la galaxie du néomanagement et dans l'univers du travail, sur le mode parodique de Star Trek. Trois planètes Flexibilité, Compétitivité, Excellence seront explorées. Ces mots font partie aujourd'hui du quotidien dans le monde du travail. A partir des discours actuels des « décideurs » nous les revisiterons en croisant témoignages d'actualité ou archives pour les comprendre, les questionner.

> **jeudi 24 novembre à 20h30**  
**Ciné Toboggan à Décines**

**En présence du réalisateur et du groupe de projet.**  
**Organisé avec le partenariat de l'Association des Loisirs et de Tourisme Social.**

**Du 15 octobre au 30 novembre 2016,**  
**le Festival ALIMENTERRE mettra à l'honneur des hommes et des femmes qui changent le monde à leur échelle et contribuent à une agriculture et une alimentation durables.**

Pour connaître les séances organisées prêt de chez vous rendez-vous sur le site du Festival  
<http://www.festival-alimenterre.org/>







# Semaine de la Solidarité Internationale 2016

## CALENDRIER DES ANIMATIONS

<b>Samedi 12 novembre 2016</b>		
A partir de 16h	Conférences et soirée multiculturelle	Espace Jean Vilar –Neuville sur Saône
<b>Lundi 14 novembre 2016</b>		
18h30	Table ronde d'ouverture : Migrants, réfugiés, populations en exode...quel accès aux soins de santé ?	IEP, 14 Avenue Berthelot -Lyon 7
<b>Mercredi 16 novembre 2016</b>		
18h>20h	Conférence : « S'engager en solidarité internationale : quels parcours, quels métiers, quelles formations ? »	Ucly, campus St Paul, 10 place des archives - Lyon 2
15h	Contes pour enfants	Maison pour tous, 2 rue Boileau- Rillieux
<b>Jeudi 17 novembre 2016</b>		
19h>22h	Soirée culturelle syrienne : théâtre, musique, exposition	Maison des Italiens, 82 Rue du Dauphiné - Lyon 3
<b>Vendredi 18 novembre 2016</b>		
Départ 15h	Balades urbaines	RDV Square de la place Raspail - Lyon 7
A partir de 16h	Journée interculturelle « Changer de regards »	Maison des étudiants, 25 rue Jaboulay - Lyon 7
<b>Samedi 19 novembre 2016</b>		
10h>13h	Singa'Tour	RDV Station Minimes – Théâtres Romains -Lyon 5
A partir de 10h	Concours de dessin	Salle polyvalente des Semailles - Rillieux
A partir de 18h	Soirée Solidaire	Salle polyvalente des Semailles - Rillieux
<b>Mardi 22 novembre 2016</b>		
18h>20h	Table ronde : « Médecines traditionnelles : Regards croisés sur les modes de production et les usages des plantes médicinales au Congo-Brazzaville et en France»	Maison des Solidarités locales et internationales, 62 Rue Chaponnay - Lyon 3
<b>Jeudi 24 novembre 2016</b>		
18h30>21h30	Table ronde : « Le peuple syrien au cœur des conflits »	Maison des passages, 44 rue Saint-Georges - Lyon 5
A partir de 21h	Concert Manu Dibango Hommage à Miriam Makeba	Centre culturel Charlie Chaplin – Vaulx en Velin
<b>Vendredi 25 novembre 2016 : Forum de la Solidarité Internationale</b>		
10h	Ouverture du Forum	Ucly, campus St Paul, 10 place des archives- Lyon 2
10h>19h	Forum des associations de Solidarité Internationale	Ucly, campus St Paul, 10 place des archives- Lyon 2
10h>19h	Marché du commerce équitable	Ucly, campus St Paul, 10 place des archives- Lyon 2
10h>19h	Espace Media	Ucly, campus St Paul, 10 place des archives- Lyon 2
10h>19h	Exposition photos - Entrepreneurs du Monde	Ucly, campus St Paul, 10 place des archives- Lyon 2
12h30>14h	Table ronde : « La formation des acteurs de santé, facteur de développement ? »	Ucly, campus St Paul, 10 place des archives- Lyon 2
15h00	Conférence : sécurité alimentaire et climat	Ucly, campus St Paul, 10 place des archives- Lyon 2
<b>Samedi 26 novembre 2016 : Forum de la Solidarité Internationale</b>		
10h>19h	Forum des associations de Solidarité Internationale	Ucly, campus St Paul, 10 place des archives - Lyon 2
10h>19h	Marché du commerce équitable	Ucly, campus St Paul, 10 place des archives - Lyon 2
10h>19h	Espace Media	Ucly, campus St Paul, 10 place des archives - Lyon 2
10h>19h	Buvette Artisans du Monde	Ucly, campus St Paul, 10 place des archives - Lyon 2
10h>19h	Exposition photos - Entrepreneurs du Monde	Ucly, campus St Paul, 10 place des archives - Lyon 2
11h30>14h30	Musique : BatukaVI	Place des archives - Lyon 2



# Semaine de la Solidarité Internationale 2016

## CALENDRIER DES ANIMATIONS



Samedi 26 novembre 2016 : Forum de la Solidarité Internationale		
14h30>17h	Théâtre : Lâchers de parapluies	Place des archives - Lyon 2
14h30>16h30	Table ronde : Santé en environnement « Au fil de l'eau, la vie autour des fleuves »	Ucly, campus St Paul, 10 place des archives - Lyon 2
Dimanche 27 novembre 2016		
14h>16h	Navigation sur le Rhône	Quai Claude Bernard - Lyon 7

## CALENDRIER FESTIVAL SOL'EN FILMS 2016

Mercredi 23 novembre		
18h30	Trashed	MdP, Pierre Bénite
20h	Vivre dans la peur	Ecully cinéma, Ecully
20h30	Food coop	La Fourmi, Lyon 3
20h30	La Sociale	Les Alizés, Bron
Jeudi 24 novembre		
14h30	Trashed	Gérard-Philippe, Vénissieux
18h	La Sociale	Ciné Toboggan, Décines
20h	L'homme qui répare les femmes	Ciné Mourguet, Ste Foy
20h30	L'homme qui répare les femmes	La Fourmi, Lyon 3
20h30	L'homme qui répare les femmes	Cinéma Le Méliès, Caluire
20h30	Les maux du Travail	Ciné Toboggan, Décines
20h30	Food coop	Le Scénario, St-Priest
20h30	Réparer les vivants	Le Lem, Tassin
Vendredi 25 novembre		
20h	Ce qu'il reste de la folie	Ciné Mourguet, Ste Foy
20h	La Sociale	Ciné Duchère, Lyon 9
20h30	La fille de Brest	CNP Terreaux Lyon 1
20h30	Yogananda	Ciné Caluire, Caluire
Samedi 26 novembre		
11h	Eau argentée	Comoedia Cinéma, Lyon 7
19h30	La Sociale	Les Amphis, Vaulx-en-Velin
20h30	Réparer les vivants	CNP Bellecour, Lyon 2
Dimanche 27 novembre		
17h30	Food coop	Ciné Rillieux, Rillieux
18h	Food coop	Ciné Aqueduc, Dardilly
19h	La Sociale	Le Lem, Tassin
Lundi 28 novembre		
20h30	Yogananda	Ciné Caluire, Caluire





## Les événements partenaires de la Semaine de la Solidarité Internationale

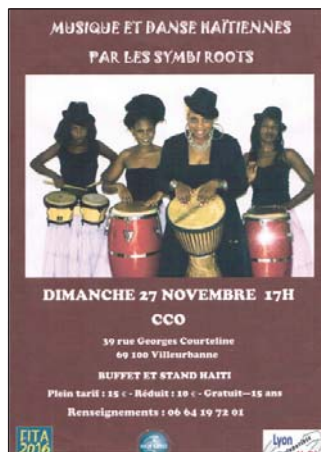


### FESTIVAL MIGRANT'SCENE

Du 12 novembre au 3 décembre 2016  
A Lyon et Villeurbanne

Le festival Migrant'Scène de la Cimade organise chaque année deux à trois semaines de rencontres, d'échanges, de débats et de propositions artistiques pluridisciplinaires autour des questions migratoires. En 2016, il a choisi de mettre en avant les initiatives qui interrogent notre capacité à faire et vivre "ensemble" que l'on soit d'ici et d'ailleurs.

Informations sur [www.migrantscene.org](http://www.migrantscene.org)  
ou sur la page [facebook.com/migrantscene.lyon](https://www.facebook.com/migrantscene.lyon)



### CONCERT-SPECTACLE DANS LE CADRE DU FITA,

Musique et Danse Haïtiennes par les Symbi Roots

Dimanche 27 novembre  
à partir de 17h au CCO de Villeurbanne

Une explosion de sons, de couleurs et de mouvements, une tradition réinventée et un alliage entre chant, danse et percussions pour un spectacle dynamique et engagé, porteur d'un nouveau regard sur la place des femmes.

A l'invitation de Lyon Haïti Partenariats et du Réseau Rhône-Alpes Auvergne pour Haïti.

Renseignements et réservations : 06 64 19 72 01



## Dialogues en humanité

« Citoyens du peuple de la Terre devenons des artistes en humanité ! »

Les Dialogues en humanité s'associent à la Semaine de la Solidarité Internationale et témoigneront de leur solidarité à l'égard au peuple syrien.

Programme sur [dialoguesenhumanite.org](http://dialoguesenhumanite.org) /Facebook : Dialogues en humanité





## La Maison des solidarités locales et internationales

à l'heure de la Semaine de la Solidarité Internationale

Exposition ouverte à tous

Entrée du public : 62 rue Chaponnay

Adresse : 215 rue Vendôme, 69003 LYON / Métro Place Guichard  
04 72 41 98 24 / [www.maisondessolidarites.org](http://www.maisondessolidarites.org)



Pour tout savoir sur la Semaine de la Solidarité Internationale dans tous les départements de la Région Auvergne Rhône Alpes : [www.resacoop.org](http://www.resacoop.org)

Adresse : 10 place des Archives, 69288 Lyon cedex 02  
Entrée du public : 33 cours Suchet, 69002 Lyon



### Le Réseau Silyon

Solidarité Internationale Lyon

Le réseau rassemble une centaine d'acteurs locaux (associations, collectivités, établissements scolaires, mjc, centres sociaux...). Il est chargé de l'organisation de la Semaine de la Solidarité Internationale à Lyon et sur le territoire de la Métropole.

Retrouvez le programme complet : [www.cadr.fr](http://www.cadr.fr)



Forum de la solidarité internationale  
Réseau Silyon

[servicevieassociative@grandlyon.com](mailto:servicevieassociative@grandlyon.com)

### CONTACT

CADR-RESEAU SILYON

215 rue Vendôme, Lyon 3ème

04 78 51 74 80 - [reseauilyon@cadfr.fr](mailto:reseauilyon@cadfr.fr)

Retrouver toutes les informations sur les associations de la Métropole de Lyon

[www.grandlyon.com](http://www.grandlyon.com)

Retrouver toutes les informations sur les partenariats, projets et actualités internationales de la Métropole sur

[www.economie.grandlyon.com](http://www.economie.grandlyon.com)

